

По вопросам продаж и поддержки обращайтесь:

Архангельск (8182)63-90-72	Краснодар (861)203-40-90	Санкт-Петербург (812)309-46-40
Астана (7172)727-132	Красноярск (391)204-63-61	Саратов (845)249-38-78
Астрахань (8512)99-46-04	Курск (4712)77-13-04	Севастополь (8692)22-31-93
Барнаул (3852)73-04-60	Липецк (4742)52-20-81	Симферополь (3652)67-13-56
Белгород (4722)40-23-64	Магнитогорск (3519)55-03-13	Смоленск (4812)29-41-54
Брянск (4832)59-03-52	Москва (495)268-04-70	Сочи (862)225-72-31
Владивосток (423)249-28-31	Мурманск (8152)59-64-93	Ставрополь (8652)20-65-13
Волгоград (844)278-03-48	Набережные Челны (8552)20-53-41	Сургут (3462)77-98-35
Вологда (8172)26-41-59	Нижний Новгород (831)429-08-12	Тверь (4822)63-31-35
Воронеж (473)204-51-73	Новокузнецк (3843)20-46-81	Томск (3822)98-41-53
Екатеринбург (343)384-55-89	Новосибирск (383)227-86-73	Тула (4872)74-02-29
Иваново (4932)77-34-06	Омск (3812)21-46-40	Тюмень (3452)66-21-18
Ижевск (3412)26-03-58	Орел (4862)44-53-42	Ульяновск (8422)24-23-59
Казань (843)206-01-48	Оренбург (3532)37-68-04	Уфа (347)229-48-12
Калининград (4012)72-03-81	Пенза (8412)22-31-16	Хабаровск (4212)92-98-04
Калуга (4842)92-23-67	Пермь (342)205-81-47	Челябинск (351)202-03-61
Кемерово (3842)65-04-62	Ростов-на-Дону (863)308-18-15	Череповец (8202)49-02-64
Киров (8332)68-02-04	Рязань (4912)46-61-64	Ярославль (4852)69-52-93
	Самара (846)206-03-16	

Единый адрес: czz@nt-rt.ru **Веб-сайт:** www.camozzi.nt-rt.ru






Соединения для тормозных пневмосистем CAMOZZI. Брошюра

Решения для автоматизации
транспортных систем

 **C_Transport**

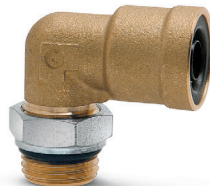


Фитинги Серии 9000 C-Truck

Мод. 9512 Стр 4 	Мод. D6512 Стр 5 	Мод. 9510 Стр 5 	Мод. 9463 Стр 5 	Мод. 9502 Стр 6 	Мод. 9500 Стр 7 	Мод. 9412 Стр 7 	Мод. 9410 Стр 7 
Мод. 9422 Стр 8 	Мод. 9420 Стр 8 	Мод. 9580 Стр 9 	Мод. 9590 Стр 9 	Мод. 9592 Стр 9 	Мод. 9540 Стр 10 	Мод. D2512 D2502 Стр 10 	Мод. D2022 Стр 11 
Мод. D2062 Стр 11 	Мод. D2072 Стр 11 	Мод. D2003 Стр 12 	Мод. 9450 Стр 12 	Мод. 9402 Стр 12 	Мод. D2003 501 Стр 12 	Мод. D2032 Стр 13 	Мод. D2077 Стр 13 
Мод. D2532 Стр 10 	Мод. D2602 Стр 13 	Мод. D2612 Стр 14 	Мод. VPC Стр 14 	Мод. VDC Стр 14 	Мод. V604 Стр 15 	Мод. TRN - HTR Стр 16 	Мод. DRK Стр 15 
Мод. PNZ Стр 15 	Мод. PNZP Стр 15 	TRUCK-DCASE/9000 Стр 17 	TRUCK-DCASE/6000 Стр 17 	TRUCK-DCASE/9000+6000 Стр 17 			

Фитинги для тормозных систем Серия 9000 C-Truck

Под трубку с внешним \varnothing 4, 6, 8, 10, 12, 15, 16 и 18 мм



Фитинги Camozzi Серии 9000 C-Truck специально разработаны для коммутации полиамидных трубопроводов в пневматических тормозных системах коммерческого транспорта.

Конструкция фитингов соответствует всем требованиям, предъявляемым к соединениям, применяемым в тормозных системах, обеспечивает высоконадежное герметичное соединение с трубкой, безупречную ремонтопригодность, позволяя производить замену трубки без разборки и снятия фитинга при помощи специального ключа.

Корпус фитинга изготовлен из латуни обладающей высокой стойкостью к коррозии. Защитный колпачок, изготовленный из специальной резины, стойкой к маслу и бензину, обеспечивает защиту цанги фитинга от влаги и грязи.

Фитинги рассчитаны для работы в диапазоне температур от -50°C до $+100^{\circ}\text{C}$ и рабочем давлении до 16 бар (в зависимости от характеристик трубопровода).

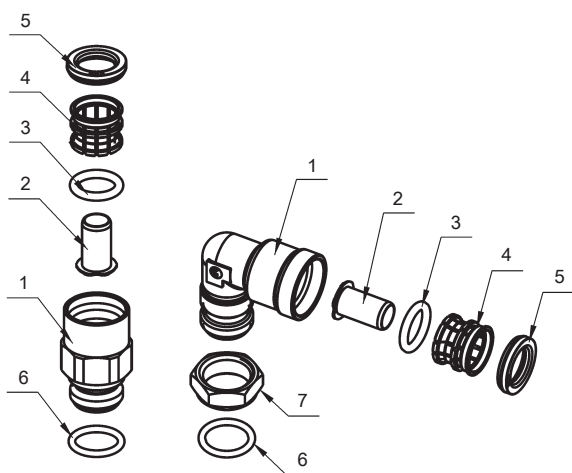
Максимальное рабочее давление составляет 32 бара.

Фитинги соответствуют требованиям следующих стандартов: DIN 74324:1996, DIN EN ISO 9227:2006, DIN EN 60068-2-6:1996, ГОСТ 4364-81 (разд. 2) и ГОСТ Р 51190-98 (разд. 5), что подтверждено сертификатом соответствия TUV и РОСС.

ОСНОВНЫЕ ХАРАКТЕРИСТИКИ

Материалы	корпус и цанга: латунь; контргайка: латунь / оцинкованная сталь; гильза: латунь / технополимер уплотнения: NBR
Резьба	метрическая
Рабочее давление	0 ... 16 бар (в зависимости от характеристик трубопровода)
Максимальное давление	в соответствии с допустимым для полиамидного трубопровода
Трубка	полиамид (D/d) 4/2, 6/4, 8/6, 10/8, 12/9, 15/12, 16/12, 18/14
Рабочая среда	сжатый воздух
Температура эксплуатации	-50°C ... $+100^{\circ}\text{C}$ (см. характеристики трубок)

КОНСТРУКЦИЯ



НАЗВАНИЕ ДЕТАЛИ	МАТЕРИАЛЫ
1 = Корпус	Латунь
2 = Гильза	Технополимер (Латунь только для $\varnothing 10/7$, 15/11, 16/12, 16/13 и 18/14)
3 = Кольцо уплотнительное	NBR
4 = Цанга	Латунь
5 = Защитное уплотнение	NBR
6 = Кольцо уплотнительное	NBR
7 = Контргайка	Оцинкованная сталь

МОНТАЖ ФИТИНГОВ В СИСТЕМЕ

Для обеспечения герметичности соединения фитинга с агрегатом необходимо, чтобы заходная фаска в резьбовом гнезде агрегата была выполнена по ISO 965 или ГОСТ 10549-80 (ред. 1992 г).

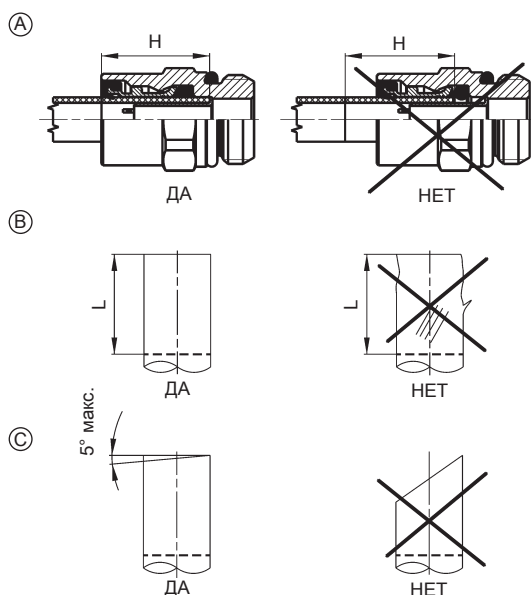
Фитинги, не требующие угловой ориентации, закручиваются в агрегат с указанным моментом затяжки. При этом происходит деформация кольца и герметизация соединения.

При монтаже фитингов, требующих ориентации (угловые, тройники), следует соблюдать следующие требования:

- ослабить контргайку;
- закрутить фитинг в агрегат до касания уплотнительного кольца торцевой части агрегата;
- обеспечить необходимую угловую ориентацию фитинга поворотом корпуса, в пределах 360° ;
- удерживая корпус, затянуть контргайку с указанным моментом затяжки.

Резьба	Крутящий момент (Нм)
M10X1	11 - 15
M12X1.5	15 - 19
M14X1.5	19 - 23
M16X1.5	24 - 30
M18X1.5	27 - 33
M22X1.5	36 - 44

МОНТАЖ / ДЕМОНТАЖ ТРУБКИ

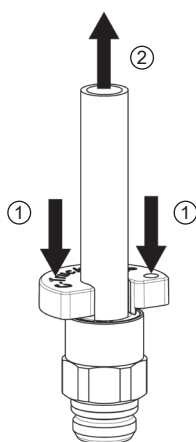


Монтаж (демонтаж) трубки должен производиться подготовленными специалистами, знающими конструкцию фитингов. Трубка должна быть установлена в фитинг до упора (А) в гильзу на всю монтажную длину Н. Для контроля рекомендуется нанесение на трубку контрольной метки.

Для обеспечения герметичности соединения необходимо соблюдать ряд требований. Часть трубки, устанавливаемая в фитинг на уплотняемой длине L, не должна иметь повреждений в виде порезов, вмятин и заусенцев (В).

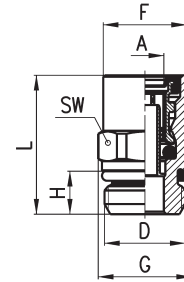
Неперпендикулярность торца трубки не должна превышать 5° . Для обеспечения данного требования рекомендуется использовать специальные ножницы Мод. PNZ (С).

Диаметр трубки, мм	Монтажная длина Н, мм	Уплотняемая длина L, мм
4/2	18.5	9.5
6/4	17.5	9.5
8/6	19.5	9.5
10/7	21	11
10/8	21	11
12/9	21.5	11
15/11	25	11.5
15/12	25	11.5
16/12	27.5	13
16/13	27.5	13
18/14	27.5	13



Для демонтажа трубки необходимо нажать на защитную манжету фитинга, используя специальный ключ Мод. DRK, при этом усилие передается на торец цанги. Цанга, перемещаясь, выходит из зацепления с трубкой. Удерживая ключ в нажатом положении, извлечь трубку из фитинга. Следует отметить, что соединение, находящееся под давлением, является неразборным.

Фитинг прямой Мод. 9512

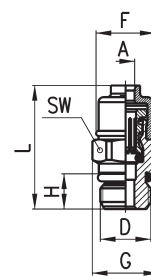


РАЗМЕРЫ

Мод.	A	D	F	G	H	L	SW	Вес (г)
9512 6-M10x1	6/4	M10x1	13.8	15	7	27.5	14	18
9512 6-M12x1,5	6/4	M12x1,5	13.8	15	8.5	26	14	17
9512 6-M14x1,5	6/4	M14x1,5	13.8	15	8.5	25	14	18
9512 6-M16x1,5	6/4	M16x1,5	13.8	17	8.5	19.5	14	18
9512 8-M10x1	8/6	M10x1	16.5	18.5	7	30	17	27
9512 8-M12x1,5	8/6	M12x1,5	16.5	18.5	8.5	30.5	17	27
9512 8-M14x1,5	8/6	M14x1,5	16.5	18.5	8.5	27.5	17	25
9512 8-M16x1,5	8/6	M16x1,5	16.5	18.5	8.5	27	17	29
9512 8-M22x1,5	8/6	M22x1,5	16.5	23.5	8.5	21	19	39
9512 10/7-M12x1,5	10/7	M12x1,5	17.8	19.5	8.5	33.5	18	29
9512 10/7-M16x1,5	10/7	M16x1,5	17.8	19.5	8.5	28	18	27
9512 10/7-M22x1,5	10/7	M22x1,5	18.5	23.5	8.5	22.5	19	36
9512 10-M12x1,5	10/8	M12x1,5	17.8	19.5	8.5	33.5	18	29
9512 10-M16x1,5	10/8	M16x1,5	17.8	19.5	8.5	28	18	27
9512 10-M18x1,5	10/8	M18x1,5	17.8	19.5	8.5	28	18	31
9512 10-M22x1,5	10/8	M22x1,5	18.5	23.5	8.5	22.5	19	36
9512 12-M12x1,5	12/9	M12x1,5	19.8	21.5	8.5	34	20	32
9512 12-M14x1,5	12/9	M14x1,5	19.8	21.5	8.5	33.5	20	35
9512 12-M16x1,5	12/9	M16x1,5	19.8	21.5	8.5	32.5	20	36
9512 12-M22x1,5	12/9	M22x1,5	20.5	24	8.5	23	22	37
9512 15/11-M16x1,5	15/11	M16x1,5	23.8	26.5	8.5	37.5	24	52
9512 15/11-M22x1,5	15/11	M22x1,5	23.8	26.5	8.5	30.5	24	49
9512 15-M16x1,5	15/12	M16x1,5	23.8	26.5	8.5	37.5	24	52
9512 15-M22x1,5	15/12	M22x1,5	23.8	26.5	8.5	30.5	24	49
9512 16/12-M16x1,5	16/12	M16x1,5	25	30	8.5	41	27	71
9512 16/12-M22x1,5	16/12	M22x1,5	25	30	8.5	33.5	27	67
9512 16-M22x1,5	16/13	M22x1,5	25	30	8.5	33.5	27	67
9512 18-M22x1,5	18/14	M22x1,5	26.8	30	8.5	38.5	27	71

Фитинг прямой Мод. D6512

Не по стандарту TÜV

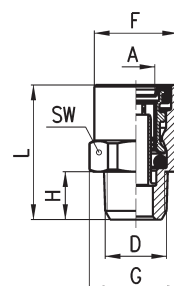


РАЗМЕРЫ

Мод.	A	D	F	G	H	L	SW	Вес (г)
D6512 4-M10x1	4	M10x1	11.7	13.2	7	24.5	12	10 *

* = поставляется без гильзы

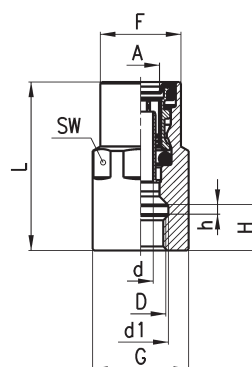
Фитинг прямой Мод. 9510



РАЗМЕРЫ

Мод.	A	D	F	G	H	L	SW	Вес (г)
9510 6-02	6/4	1/8 NPTF	13.8	15	8	24.5	14	15
9510 05-02	8/6	1/8 NPTF	16.5	18.5	8	30	17	25

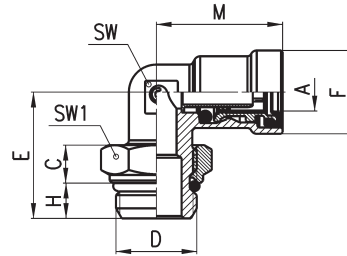
Фитинг Мод. 9463



РАЗМЕРЫ

Мод.	A	D	d	d1	H	h	L	F	G	SW	Вес (г)
9463 6-M10x1	6/4	M10x1	3	11	9	2	31.5	13.8	15	14	26
9463 6-M16x1,5	6/4	M16x1,5	3	-	10.5	-	34	15.3	21	19	49
9463 8-M10x1	8/6	M10x1	5	11	9	2	33	16.5	18.5	17	45

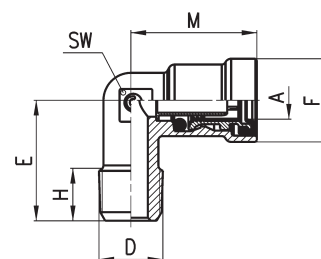
Фитинг угловой Мод. 9502



РАЗМЕРЫ

Мод.	A	C	D	E	F	H	M	SW	SW1	Вес (г)
9502 6-M10x1	6/4	5	M10x1	21	14.5	5	22.5	9	14	24
9502 6-M12x1,5	6/4	7	M12x1,5	23.5	14.5	7.5	22.5	9	17	28
9502 6-M16x1,5	6/4	7.5	M16x1,5	25	14.5	7	23	11	19	37
9502 8-M10x1	8/6	5	M10x1	22	16.5	5	25	11	14	29
9502 8-M12x1,5	8/6	7	M12x1,5	25	16.5	7.5	25	11	17	35
9502 8-M14x1,5	8/6	7	M14x1,5	25	16.5	7.5	25	11	19	37
9502 8-M16x1,5	8/6	7.5	M16x1,5	25	16.5	7	25	11	19	36
9502 8-M22x1,5	8/6	8.5	M22x1,5	29	16.5	8	25	11	27	58
9502 10/7-M12x1,5	10/7	7	M12x1,5	26	18.5	7.5	27	13	17	43
9502 10/7-M16x1,5	10/7	7.5	M16x1,5	26	18.5	7	27	13	19	45
9502 10/7-M22x1,5	10/7	8.5	M22x1,5	29	18.5	8	27	13	27	66
9502 10-M12x1,5	10/8	7	M12x1,5	26	18.5	7.5	27	13	17	43
9502 10-M16x1,5	10/8	7.5	M16x1,5	26	18.5	7	27	13	19	45
9502 10-M22x1,5	10/8	8.5	M22x1,5	29	18.5	8	27	13	27	66
9502 12-M12x1,5	12/9	7	M12x1,5	27	20.5	7.5	28.5	15	17	51
9502 12-M16x1,5	12/9	7.5	M16x1,5	27	20.5	7	28.5	15	19	50
9502 12-M22x1,5	12/9	8.5	M22x1,5	30	20.5	8	28.5	15	27	71
9502 15/11-M16x1,5	15/11	7.5	M16x1,5	30.5	24.5	7	34	18	19	81
9502 15/11-M22x1,5	15/11	8.5	M22x1,5	34	24.5	8	34	18	27	99
9502 15-M16x1,5	15/12	7.5	M16x1,5	30.5	24.5	7	34	18	19	81
9502 15-M22x1,5	15/12	8.5	M22x1,5	34	24.5	8	34	18	27	99
9502 16/12-M16x1,5	16/12	7.5	M16x1,5	32	25	7	35.5	21	19	108
9502 16/12-M22x1,5	16/12	8.5	M22x1,5	33	25	8	35.5	21	27	119
9502 16-M22x1,5	16/13	8.5	M22x1,5	33	25	8	35.5	21	27	119
9502 18-M22x1,5	18/14	8.5	M22x1,5	33	27.5	8	35.5	21	27	123

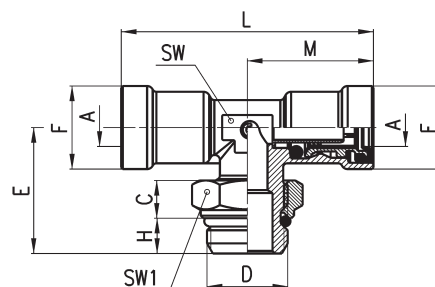
Фитинг угловой Мод. 9500



РАЗМЕРЫ

Мод.	A	D	E	F	H (мин)	M	SW	Вес (г)
9500 6-02	6/4	1/8 NPTF	17.5	14.5	7	21.5	9	17
9500 05-02	8/6	1/8 NPTF	17	16.5	7	25	11	23
9500 12-06	12/9	3/8 NPTF	24.5	20.5	11	28.5	15	43

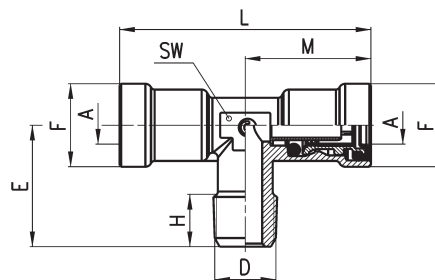
Фитинг тройник горизонтальный Мод. 9412



РАЗМЕРЫ

Мод.	A	C	D	E	F	H	L	M	SW	SW1	Вес (г)
9412 6-M10x1	6/4	5	M10x1	22	14.5	5	45	22.5	9	14	35
9412 6-M12x1,5	6/4	7	M12x1.5	27	14.5	7.5	46	23	11	17	52
9412 6-M16x1,5	6/4	7.5	M16x1.5	27	14.5	7	46	23	11	19	55
9412 8-M12x1,5	8/6	7	M12x1.5	27	16.5	7.5	50	25	11	17	53
9412 8-M16x1,5	8/6	7.5	M16x1.5	27	16.5	7	50	25	11	19	57
9412 8-M22x1,5	8/6	8.5	M22x1.5	32	16.5	8	53	26.5	15	27	94
9412 10/7-M12x1,5	10/7	7	M12x1.5	29	18.5	7.5	55	27.5	15	17	79
9412 10/7-M16x1,5	10/7	7.5	M16x1.5	29	18.5	7	55	27.5	15	19	81
9412 10/7-M22x1,5	10/7	8.5	M22x1.5	32	18.5	8	55	27.5	15	27	101
9412 10-M12x1,5	10/8	7	M12x1.5	29	18.5	7.5	55	27.5	15	17	79
9412 10-M16x1,5	10/8	7.5	M16x1.5	29	18.5	7	55	27.5	15	19	81
9412 10-M22x1,5	10/8	8.5	M22x1.5	32	18.5	8	55	27.5	15	27	101
9412 12-M12x1,5	12/9	7	M12x1.5	29	20.5	7.5	57	28.5	15	17	72
9412 12-M16x1,5	12/9	7.5	M16x1.5	29	20.5	7	57	28.5	15	19	74
9412 12-M22x1,5	12/9	8.5	M22x1.5	32	20.5	8	57	28.5	15	27	93
9412 15/11-M16x1,5	15/11	7.5	M16x1.5	32.5	24.5	7	68	34	18	19	115
9412 15/11-M22x1,5	15/11	8.5	M22x1.5	34	24.5	8	68	34	18	27	134
9412 15-M16x1,5	15/12	7.5	M16x1.5	32.5	24.5	7	68	34	18	19	115
9412 15-M22x1,5	15/12	8.5	M22x1.5	34	24.5	8	68	34	18	27	134

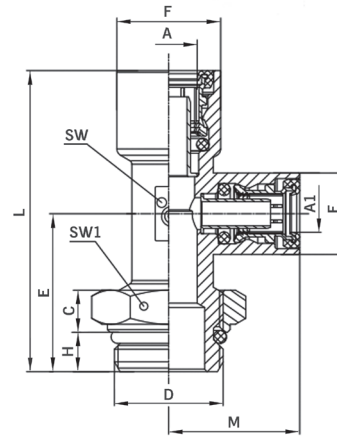
Фитинг тройник горизонтальный Мод. 9410



РАЗМЕРЫ

Мод.	A	D	E	F	H (мин)	L	M	SW	Вес (г)
9410 6-02	6/4	1/8 NPTF	17.5	14.5	7	45	22.5	9	29
9410 05-02	8/6	1/8 NPTF	18	16.5	7	50	25	11	39

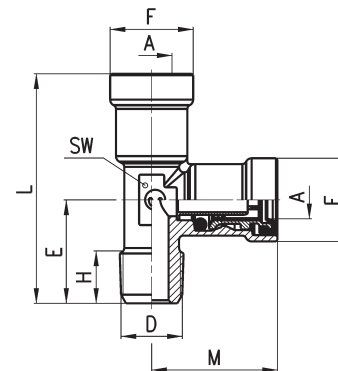
Фитинг тройник вертикальный Мод. 9422



РАЗМЕРЫ

Мод.	A	A1	C	D	E	F	F1	H	L	M	SW	SW1	Вес (г)
9422 6-M10x1	6/4	6/4	5	M10x1	22	14,5	14,5	5	44,5	22,5	9	14	35
9422 6-M12x1,5	6/4	6/4	7	M12x1,5	27	14,5	14,5	7,5	50	23	11	17	52
9422 6-M16x1,5	6/4	6/4	7,5	M16x1,5	27	14,5	14,5	7	50	23	11	19	54
9422 8-M12x1,5	8/6	8/6	7	M12x1,5	27	16,5	16,5	7,5	52	25	11	17	54
9422 8-M16x1,5	8/6	8/6	7,5	M16x1,5	27	16,5	16,5	7	52	25	11	19	57
9422 8-M22x1,5	8/6	8/6	8,5	M22x1,5	32	16,5	16,5	8	58,5	26,5	15	27	95
9422 10-M16x1,5	10/8	10/8	7,5	M16x1,5	29	18,5	18,5	7	57,5	28,5	15	19	82
9422 10-M22x1,5	10/8	10/8	8,5	M22x1,5	32	18,5	18,5	8	60,5	28,5	15	27	102
9422 12-M12x1,5	12/9	12/9	7	M12x1,5	29	20,5	20,5	7,5	57,5	28,5	15	17	78
9422 12-M16x1,5	12/9	12/9	7,5	M16x1,5	29	20,5	20,5	7	57,5	28,5	15	19	79
9422 12-8-M16x1,5	12/9	8/6	7,5	M16x1,5	29	20,5	16,5	7	57,5	26,5	15	19	76,4
9422 12-M22x1,5	12/9	12/9	8,5	M22x1,5	32	20,5	20,5	8	60,5	28,5	15	27	104
9422 12-8-M22x1,5	12/9	8/6	8,5	M22x1,5	32	20,5	16,5	8	60,5	26,5	15	27	100,5
9422 15-M16x1,5	15/12	15/12	7,5	M16x1,5	32,5	24,5	24,5	7	66,5	34	18	19	117
9422 15-M22x1,5	15/12	15/12	8,5	M22x1,5	34	24,5	24,5	8	68	34	18	27	134

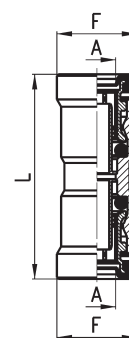
Фитинг тройник вертикальный Мод. 9420



РАЗМЕРЫ

Мод.	A	D	E	F	H (мин)	L	M	SW	Вес (г)
9420 6-02	6/4	1/8 NPTF	17,5	14,5	7	40	22,5	9	29
9420 05-02	8/6	1/8 NPTF	18	16,5	7	43	25	11	40

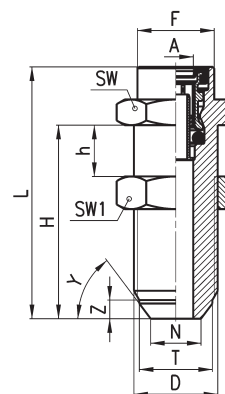
Фитинг прямой соединитель Мод. 9580



РАЗМЕРЫ

Мод.	A	F	L	Вес (г)
9580 6	6/4	14	37.5	20
9580 8	8/6	16	41	27
9580 10	10/8	18	44	32
9580 10/7	10/7	18	44	32
9580 12	12/9	20	45.5	43
9580 15/11	15/11	24	52	87
9580 16/12	16/12	25	58	100
9580 18/14	18/14	27	57	109

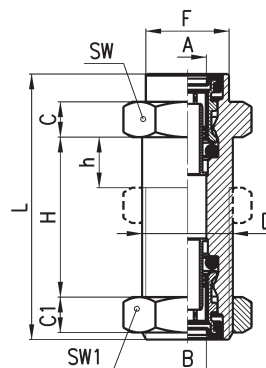
Фитинг переходник Мод. 9590



РАЗМЕРЫ

Мод.	A	D	F	H	h	L	N	T	Y	Z	SW	SW1	Вес (г)
9590 8-M18x1,5	8/6	M18x1.5	-	50	10	55.5	10.8	15.7	53	4	22	22	88
9590 12-M18x1,5	12/9	M18x1.5	20.5	34	4	53	11	16	60	5	22	22	83
9590 12-M18x1,5-S04	12/9	M18x1.5	20.5	33	4	52	10.8	15.7	53	4	22	-	71

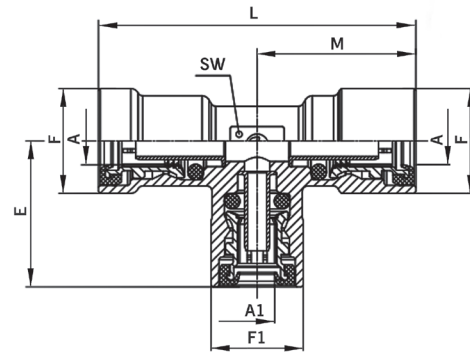
Фитинг переходник Мод. 9592



РАЗМЕРЫ

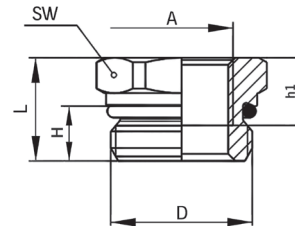
Мод.	A	B	C	C1	D	F	H	h (мин)	L	SW	SW1	Вес (г)
9592 8-8-M18X1	8/6	8/6	5.5	7	M18x1	-	30	18	43.5	22	22	75
9592 12-8-M18X1	12/9	8/6	7.5	7	M18x1	20.5	30	18	57	22	22	87

Фитинг тройник Мод. 9540



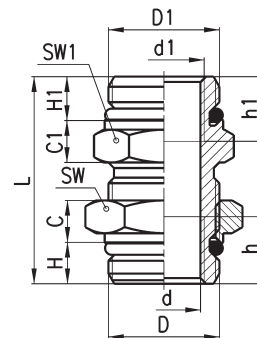
РАЗМЕРЫ										
Мод.	A	A1	E	M	F	F1	L	SW	Вес (г)	
9540 6	6/4	6/4	22,5	22,5	14,5	14,5	46	9	35	
9540 8	8/6	8/6	25	25	16,5	16,5	50	11	51	
9540 8-8-6	8/6	6/4	23	25	16,5	14,5	50	11	47	
9540 10	10/8	10/8	29	29	19	19	58	15	60	
9540 10/7	10/7	10/7	28,5	28,5	18,5	18,5	57	15	88	
9540 12	12/9	12/9	29	29	21	21	58	15	80,3	
9540 12-12-8	12/9	8/6	26,5	29	21	16,5	58	15	77	
9540 15/11	15/11	15/11	34	34	24,5	24,5	68	18	137	

Фитинг Мод. D2532



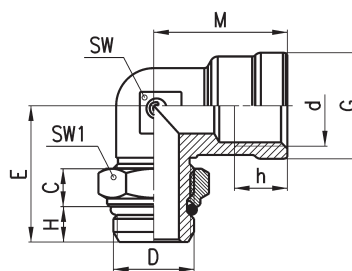
РАЗМЕРЫ							
Мод.	D	H	L	h1	A	SW	Вес (г)
D2532 M16x1,5-M12x1,5	M16x1,5	8,5	23,5	11	M12x1,5	17	25
D2532 M22x1,5-M12x1,5	M22x1,5	8,5	16	11	M12x1,5	24	
D2532 M22x1,5-M16x1,5	M22x1,5	8,5	16	10,5	M16x1,5	24	30

Фитинг переходник Мод. D2512 и D2502



РАЗМЕРЫ															
Мод.	D	D1	d	d1	H	H1	h (мин)	h1 (мин)	C	C1	L	SW	SW1	Вес (г)	
D2512 M22x1,5-M16x1,5	M22x1,5	M16x1,5	M16x1,5	M10x1	8	8,5	10,5	10,5	8,5	8,5	48	27	22	78	
D2502 M22x1,5-M22x1,5	M22x1,5	M22x1,5	-	-	8	8,5	-	-	8,5	8,5	39	27	24	77	
D2502 M22x1,5-M22x1,5-M16x1,5-L=39	M22x1,5	M22x1,5	M16x1,5	M16x1,5	8	8,5	10,5	10,5	8,5	8,5	39	27	24	77	

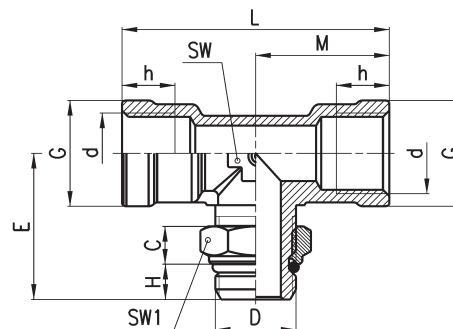
Фитинг угловой Мод. D2022



РАЗМЕРЫ

Мод.	D	d	C	E	G	H	h (мин)	M	SW	SW1	Вес (г)
D2022 M16x1,5-M16x1,5	M16x1.5	M16x1.5	7.5	27	21	7	10.5	26.5	15	19	51
D2022 M16x1,5-M22x1,5	M22x1.5	M16x1.5	8.5	30	21	8	10.5	26.5	15	27	70
D2022 M22x1,5-M22x1,5	M22x1.5	M22x1.5	8.5	33	27	8	11	22	24	27	91

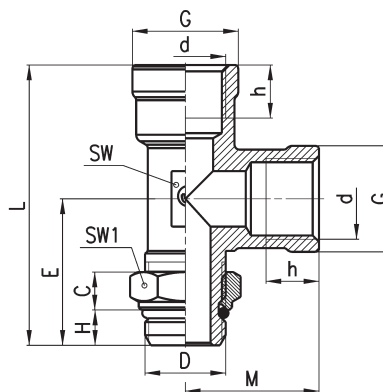
Фитинг тройник горизонтальный Мод. D2062



РАЗМЕРЫ

Мод.	d	D	C	E	G	H	h (мин)	L	M	SW	SW1	Вес (г)
D2062 M16x1,5-M12x1,5	M16x1.5	M22x1.5	7	29	21	7.5	10.5	53	26.5	15	17	76
D2062 M16x1,5-M16x1,5	M16x1.5	M16x1.5	7.5	29	21	7	10.5	53	26.5	15	19	64
D2062 M16x1,5-M22x1,5	M16x1.5	M22x1.5	8.5	32	21	8	10.5	58	29	18	27	86
D2062 M22x1,5-M22x1,5	M22x1.5	M22x1.5	8.5	33	27	8	11	64	32	20	27	127

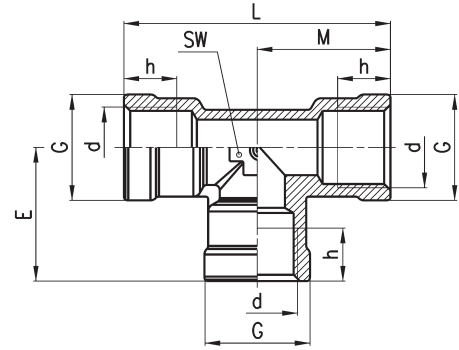
Фитинг тройник вертикальный Мод. D2072



РАЗМЕРЫ

Мод.	d	D	C	E	G	H	h (мин)	L	M	SW	SW1	Вес (г)
D2072 M16x1,5-M12x1,5	M16x1.5	M22x1.5	7	29	21	7.5	10.5	55.5	26.5	15	17	67
D2072 M16x1,5-M16x1,5	M16x1.5	M16x1.5	7.5	29	21	7	10.5	47.5	18.5	20	19	64
D2072 M16x1,5-M22x1,5	M16x1.5	M22x1.5	8.5	32	21	8	10.5	50.5	18.5	20	27	86
D2072 M22x1,5-M22x1,5	M22x1.5	M22x1.5	8.5	33	27	8	11	65	32	20	27	127

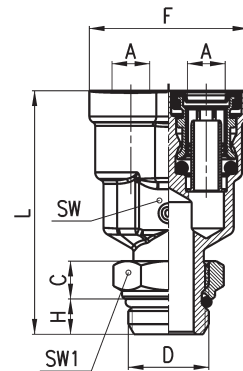
Фитинг тройник Мод. D2003



РАЗМЕРЫ

Мод.	d	E	G	h (мин)	M	L	SW	Вес (г)
D2003 M16x1,5	M16x1.5	26.5	21	10.5	26.5	53	15	49
D2003 M22x1,5	M22x1.5	32	27	11	32	64	20	117

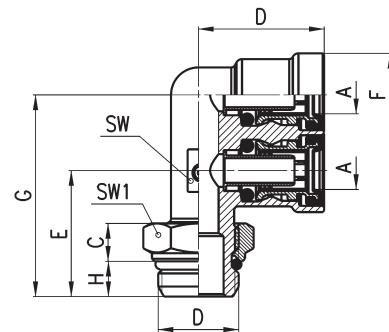
Фитинг тройник вертикальный Мод. 9450



РАЗМЕРЫ

Мод.	A	C	D	F	H	L	SW	SW1	Вес (г)
9450 12-M16x1,5	12/9	7.5	M16x1.5	40	7	58.7	20	19	120
9450 12-M22x1,5	12/9	8.5	M22x1.5	40	8	59.2	20	27	131

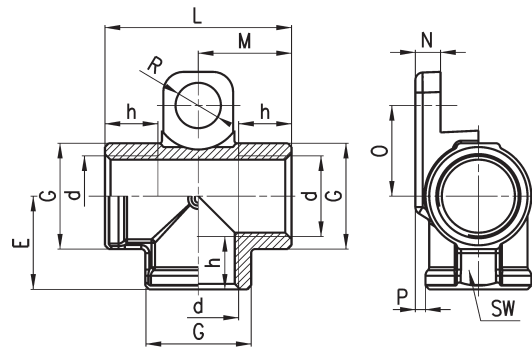
Фитинг тройник Мод. 9402



РАЗМЕРЫ

Мод.	A	C	D	E	F	G	H	SW	Вес (г)
9402 12-M16x1,5	12/9	7.5	M16x1.5	31	Ø21	50	7	15	98
9402 12-M22x1,5	12/9	8.5	M22x1.5	30	Ø21	49	8	15	111

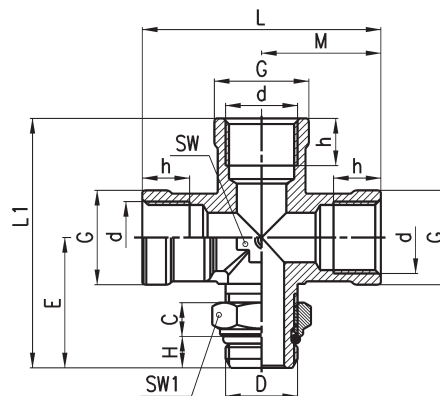
Фитинг тройник Мод. D2003...S01



РАЗМЕРЫ

Мод.	d	E	G	h (мин)	L	M	N	O	P	R	SW	Вес (г)
D2003 M16x1,5-S01	M16x1.5	18.5	21	10.5	37	18.5	5	18	2	9	21	49

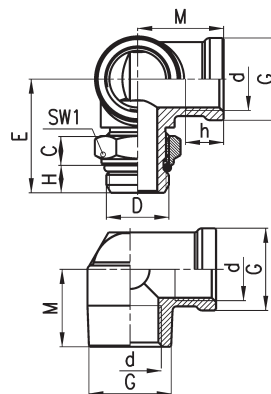
Фитинг крестообразный Мод. D2032



РАЗМЕРЫ

Мод.	d	D	C	E	G	H	h	L	L1	M	SW	SW1	Вес (г)
D2032 M16x1,5-M16x1,5	M16x1.5	M16x1.5	7	29	21	7.5	10.5	56	57	28	15	17	110

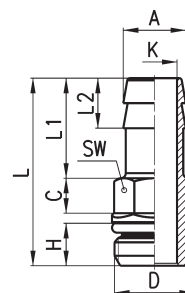
Фитинг угловой Мод. D2077



РАЗМЕРЫ

Мод.	D	d	C	E	G	H	h	M	SW	Вес (г)
D2077 M16x1,5-M16x1,5-S01	M16x1.5	M16x1.5	7.5	34	21	7	10.5	22	19	85
D2077 M16x1,5-M22x1,5-S01	M16x1.5	M22x1.5	8.5	35.5	21	8	10.5	22	27	95

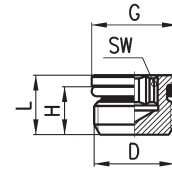
Фитинг переходник Мод. D2602



РАЗМЕРЫ

Мод.	A	D	H	C	L	L1	L2	K	SW	Вес (г)
D2602 10-M16X1,5-L=30	11	M16x1.5	8.5	5	46	30	10	7.5	14	26
D2602 11,5-M16X1,5-L=35	12.5	M16x1.5	8.5	5	51	35	10	9	14	26
D2602 12-M16x1,5	12.5	M16x1.5	8.5	5	36	20	10	9	14	22
D2602 12-M22x1,5	12.5	M22x1.5	8.5	5	36.5	20	10	9	19	34
D2602 13-M16x1,5-S01	15	M16x1.5	9	7	56	40	10	10	22	48

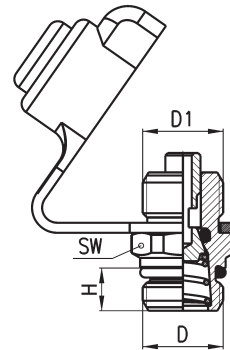
Фитинг заглушка Мод. D2612



РАЗМЕРЫ

Мод.	D	H	L	G	SW	Вес (г)
D2612 M12x1,5	M12x1.5	8.5	10.5	12.9	6	6
D2612 M16x1,5	M16x1.5	8.5	11	17	8	12
D2612 M22x1,5	M22x1.5	8.5	11.5	23.5	12	24

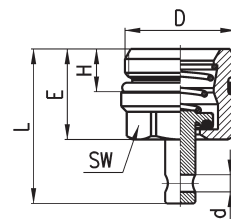
Фитинг контрольного вывода Мод. VPC



РАЗМЕРЫ

Мод.	D	D1	H	L	SW	Вес (г)
VPC M16x1,5-M16x1,5	M16x1.5	M16x1.5	8.5	27.5	19	40
VPC M22x1,5-M16x1,5	M22x1.5	M16x1.5	8.5	27	24	51

Фитинг для слива конденсата Мод. VDC



РАЗМЕРЫ

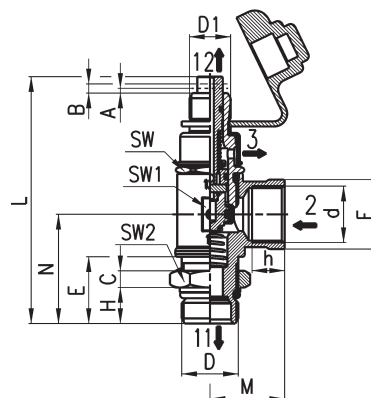
Мод.	D	d	H	E	L	SW	Вес (г)
VDC M22x1,5	M22x1.5	3.4	8.5	18	29	19	32

Фитинг Мод. V604



A = положение штока при накачивании шин
 B = положение штока для наполнения бака
 через отверстия для накачивания шин
 2 = вход
 3 = выхлоп
 11, 12 = выход

Расход 2 – 11 при давлении в 6 бар и ΔP 1 бар: 1620 л/мин
 Расход 2 – 12 при давлении в 6 бар: 400 л/мин
 Давление безопасности: 10 бар Q = 100 л/мин;
 8 бар Q = 0 л/мин



РАЗМЕРЫ

Мод.	C	D	D1	d	E	F	H	h (мин)	L	M	N	SW	SW1	SW2	Вес (г)
V604 M22X1,5-S01	8.5	M22X1.5	M16X1.5	M22X1.5	26	27	12	11	95	29	42.5	24	27	27	250

Аксессуары Мод. PNZ и PNZP

Ножницы для трубки Мод. PNZ-25
 Ножницы для кабельных микроканалов
 Мод. PNZP-12



PNZ-25



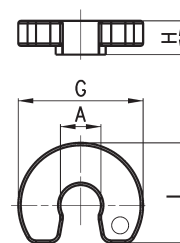
PNZP-12

РАЗМЕРЫ

Мод.	Макс. наружный диаметр трубки, мм
PNZ-12	12
PNZ-25	18
PNZP-12	12

Ключ для демонтажа трубки Мод. DRK

Материал: технополимер



РАЗМЕРЫ

Мод.	A	G	H	L	Вес (г)
DRK 6	6	25	6	19	1
DRK 8	8	28.5	7	20	1
DRK 10	10	30.5	9	22	2
DRK 12	12	33	9	23	3
DRK 15	15	36	10	27	3
DRK 16	16	37	10	27.5	4
DRK 18	18	40	12	31	5


Трубка полиамидная (PA 12) Мод. TRN тип NX

Соответствует стандартам:
 - DIN 74324 и DIN 73378
 - ГОСТ Р 51190-98
 - REACH REGULATION (EC N°1907/2006)
 - EUROPEAN DIRECTIVE RoHS n° 2002/95/EC

Диапазон рабочих температур: -55°C ...+100°C
 Цвет – черный

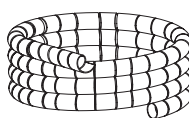
РАЗМЕРЫ							
Мод.	D/d	Т стенки (мм)	Рабочее давление (бар)	Давление разрыва (бар)	Вес (г/м)	Мин. радиус изгиба (мм)	Длина (м)
TRN 4/2 NX	4/2	1	49	147	9,6	16	50
TRN 6/4 NX	6/4	1	29	87	16	30	50
TRN 8/6 NX	8/6	1	21	63	22,4	40	50
TRN 10/8 NX	10/8	1	16	48	28,8	60	50
TRN 12/9 NX	12/9	1,5	21	63	50,4	60	50
TRN 14/10-NX	14/10	2	24	72	76,9	75	50
TRN 15/12 NX	15/12	1,5	16	48	64,9	90	50
TRN 16/13 NX	16/13	2	13	63	71	120	50
TRN 18/14 NX	18/14	2	18	54	102,5	100	50


Трубка полиэстер Мод. HTR тип NAB

Соответствует стандартам:
 - ISO 7628
 - ISO 7375
 - ГОСТ Р 52452-2005, сертификат соответствия РОСС С-ИТ.АВ95.В.00377

Диапазон рабочих температур: -50°C ...+100°C
 Цвет – черный

РАЗМЕРЫ							
Мод.	D/d	Т стенки (мм)	Рабочее давление (бар)	Давление разрыва (бар)	Вес (г/м)	Мин. радиус изгиба (мм)	Длина (м)
HTR 4/2-NAB	4/2	1	10	40	11,5	20	50
HTR 6/4-NAB	6/4	1	10	40	19,2	30	50
HTR 8/6-NAB	8/6	1	10	40	26,8	40	50
HTR 10/8-NAB	10/8	1	10	40	34,5	50	50
HTR 12/9-NAB	12/9	1,5	10	40	60,3	60	50
HTR 14/10-NAB	14/10	2	10	40	91,9	70	50
HTR 15/12-NAB	15/12	1,5	10	40	77,6	75	50
HTR 16/12-NAB	16/12	2	10	40	107,3	80	50
HTR 18/14-NAB	18/14	2	10	40	122,6	90	50


Защитная спиральная трубка

Защитная спиральная трубка изготовлена из полиэтилена высокой плотности, хорошее решение для защиты трубок от повреждений в местах вредных касаний.

Быстрый монтаж как на одну, так и на "пучок" трубок одновременно. Материал обладает высоким сопротивлением к трению и стойкостью к ультрафиолетовому излучению.

РАЗМЕРЫ			
Мод.	D/d	Шаг спирали	Вес (г)
GS128	12/8	15	46
GS1612	16/12	15	60
GS2016	20/16	15	73
GS2520	25/20	20	112
GS3227	32/27	26	143
GS4036	40/36	30	217
GS5044	50/44	40	278
GS6356	63/56	40	588
GS7567	75/67	48	813
GS9080	90/80	48	1033
GS110100	110/100	55	1200

Набор для ремонта тормозных контуров и сопутствующего оборудования

Кейс с фитингами Серии 9000 C-Truck для ремонта тормозных контуров

Кодировка набора: TRUCK-DCASE/9000

Набор состоит из:

2x 9580 6	1x DRK 6	1x PNZP-12
2x 9580 8	1x DRK 8	
2x 9580 10	1x DRK 10	
2x 9580 12	1x DRK 12	



Мод.

TRUCK-DCASE/9000

Кейс с фитингами Серии 6000

Кейс с фитингами Серии 6000 для ремонта сопутствующего оборудования

Кодировка набора: TRUCK-DCASE/6000

Набор состоит из:

2x 6580 4	2x 6580 10	1x PNZP-12
2x 6580 5	1x 6580 12	
2x 6580 6	1x 6580 14	
2x 6580 8		



Мод.

TRUCK-DCASE/6000

Кейс с фитингами Серии 9000 C-Truck и Серии 6000

Кейс с фитингами Серии 9000 C-Truck для ремонта тормозных контуров и фитингами Серии 6000 для ремонта сопутствующего оборудования

Кодировка набора: TRUCK-DCASE/9000+6000

Набор состоит из:

1x 6580 4	2x 6580 10	2x 9580 6	1x DRK 6
1x 6580 5	1x 6580 12	2x 9580 8	1x DRK 8
1x 6580 6	1x 6580 14	1x 9580 10	1x DRK 10
1x 6580 8		1x 9580 12	1x DRK 12
			1x PNZP-12



Мод.

TRUCK-DCASE/9000+6000

По вопросам продаж и поддержки обращайтесь:

Архангельск (8182)63-90-72	Краснодар (861)203-40-90	Санкт-Петербург (812)309-46-40
Астана (7172)727-132	Красноярск (391)204-63-61	Саратов (845)249-38-78
Астрахань (8512)99-46-04	Курск (4712)77-13-04	Севастополь (8692)22-31-93
Барнаул (3852)73-04-60	Липецк (4742)52-20-81	Симферополь (3652)67-13-56
Белгород (4722)40-23-64	Магнитогорск (3519)55-03-13	Смоленск (4812)29-41-54
Брянск (4832)59-03-52	Москва (495)268-04-70	Сочи (862)225-72-31
Владивосток (423)249-28-31	Мурманск (8152)59-64-93	Ставрополь (8652)20-65-13
Волгоград (844)278-03-48	Набережные Челны (8552)20-53-41	Сургут (3462)77-98-35
Вологда (8172)26-41-59	Нижний Новгород (831)429-08-12	Тверь (4822)63-31-35
Воронеж (473)204-51-73	Новокузнецк (3843)20-46-81	Томск (3822)98-41-53
Екатеринбург (343)384-55-89	Новосибирск (383)227-86-73	Тула (4872)74-02-29
Иваново (4932)77-34-06	Омск (3812)21-46-40	Тюмень (3452)66-21-18
Ижевск (3412)26-03-58	Орел (4862)44-53-42	Ульяновск (8422)24-23-59
Казань (843)206-01-48	Оренбург (3532)37-68-04	Уфа (347)229-48-12
Калининград (4012)72-03-81	Пенза (8412)22-31-16	Хабаровск (4212)92-98-04
Калуга (4842)92-23-67	Пермь (342)205-81-47	Челябинск (351)202-03-61
Кемерово (3842)65-04-62	Ростов-на-Дону (863)308-18-15	Череповец (8202)49-02-64
Киров (8332)68-02-04	Рязань (4912)46-61-64	Ярославль (4852)69-52-93
	Самара (846)206-03-16	

Единый адрес: czz@nt-rt.ru **Веб-сайт:** www.camozzi.nt-rt.ru