

По вопросам продаж и поддержки обращайтесь:

Архангельск (8182)63-90-72	Краснодар (861)203-40-90	Санкт-Петербург (812)309-46-40
Астана (7172)727-132	Красноярск (391)204-63-61	Саратов (845)249-38-78
Астрахань (8512)99-46-04	Курск (4712)77-13-04	Севастополь (8692)22-31-93
Барнаул (3852)73-04-60	Липецк (4742)52-20-81	Симферополь (3652)67-13-56
Белгород (4722)40-23-64	Магнитогорск (3519)55-03-13	Смоленск (4812)29-41-54
Брянск (4832)59-03-52	Москва (495)268-04-70	Сочи (862)225-72-31
Владивосток (423)249-28-31	Мурманск (8152)59-64-93	Ставрополь (8652)20-65-13
Волгоград (844)278-03-48	Набережные Челны (8552)20-53-41	Сургут (3462)77-98-35
Вологда (8172)26-41-59	Нижний Новгород (831)429-08-12	Тверь (4822)63-31-35
Воронеж (473)204-51-73	Новокузнецк (3843)20-46-81	Томск (3822)98-41-53
Екатеринбург (343)384-55-89	Новосибирск (383)227-86-73	Тула (4872)74-02-29
Иваново (4932)77-34-06	Омск (3812)21-46-40	Тюмень (3452)66-21-18
Ижевск (3412)26-03-58	Орел (4862)44-53-42	Ульяновск (8422)24-23-59
Казань (843)206-01-48	Оренбург (3532)37-68-04	Уфа (347)229-48-12
Калининград (4012)72-03-81	Пенза (8412)22-31-16	Хабаровск (4212)92-98-04
Калуга (4842)92-23-67	Пермь (342)205-81-47	Челябинск (351)202-03-61
Кемерово (3842)65-04-62	Ростов-на-Дону (863)308-18-15	Череповец (8202)49-02-64
Киров (8332)68-02-04	Рязань (4912)46-61-64	Ярославль (4852)69-52-93
	Самара (846)206-03-16	

Единый адрес: czz@nt-rt.ru **Веб-сайт:** www.camozzi.nt-rt.ru

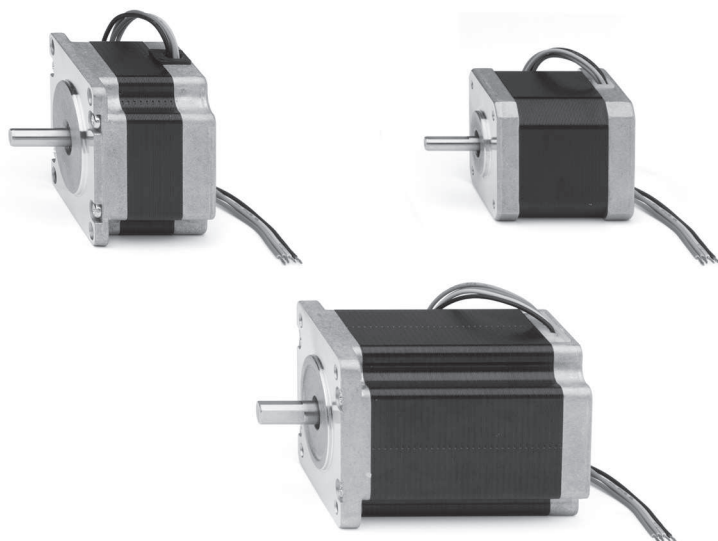
Двигатели CAMOZZI. Техническое описание

Двигатели Серия MTS

Шаговые двигатели Nema 23 и 24

1

ПЕРЕМЕЩЕНИЕ



- » Низкоинерционные двигатели
- » Широкий диапазон размеров и мощностей двигателей

Новые двигатели Camozzi были разработаны для легкого и быстрого подключения к новой линейке электромеханических устройств. Они могут устанавливаться как на электроцилиндры, так и на линейные модули.

Новые шаговые двигатели MTS, поставляются в размерах Nema 23 и Nema 24. Они доступны в исполнении с односторонним валом, без тормоза. Каждая модификация двигателя комплектуется драйвером, совместимым с конфигурационным ПО Qset.

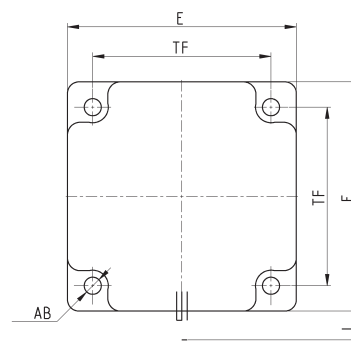
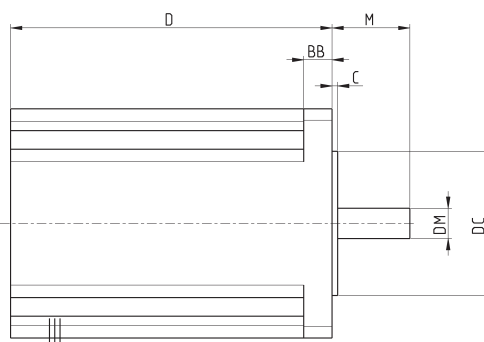
Все драйверы Camozzi совместимы с конфигурационным ПО QSet, позволяющим сделать настройку электроприводов простой и понятной.

ОСНОВНЫЕ ХАРАКТЕРИСТИКИ

	Мод. MTS-23-18-060-0-0-S-C	Мод. MTS-24-18-250-0-0-S-C
Вал	Односторонний	Односторонний
Контакты	4	4
Длина	41 мм	85 мм
Момент удержания	0.6 Нм	2.5 Нм
Ток	4.5 А/Фазу	4.5 А/Фазу
Сопротивление	0.48 Ом/Фазу	0.65 Ом/Фазу
Момент инерции	135 г·см ²	900 г·см ²
Электрическая прочность изоляции	500 В, в течение 1 минуты	500 В, в течение 1 минуты

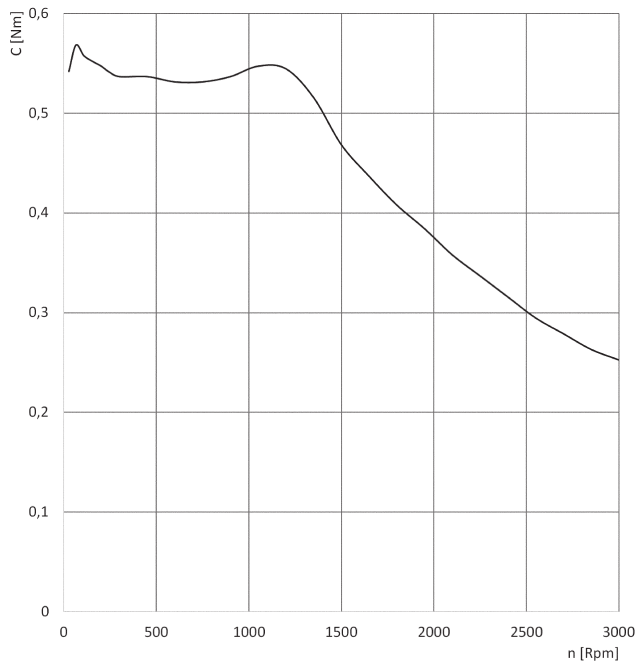
КОДИРОВКА
MTS - 23 - 18 - 060 - 0 - 0 - S - C

MTS	СЕРИЯ
23	ТИПОРАЗМЕР ДВИГАТЕЛЯ: 23 = NEMA 23 24 = NEMA 24
18	УГЛОВОЕ РАЗРЕШЕНИЕ ДВИГАТЕЛЯ: 18 = 1.8° на шаг
060	МОМЕНТ: 060 = 0.6 Нм. NEMA 23 250 = 2.5 Нм. NEMA 24
0	ЭЛЕКТРИЧЕСКОЕ ПОДКЛЮЧЕНИЕ: 0 = разъем
0	ТОРМОЗ: 0 = без тормоза
S	ЭНКОДЕР: S = односторонний вал, без энкодера
C	ВАРИАНТЫ ИСПОЛНЕНИЯ ВАЛА: C = гладкий вал

Серия MTS шаговые двигатели – размеры


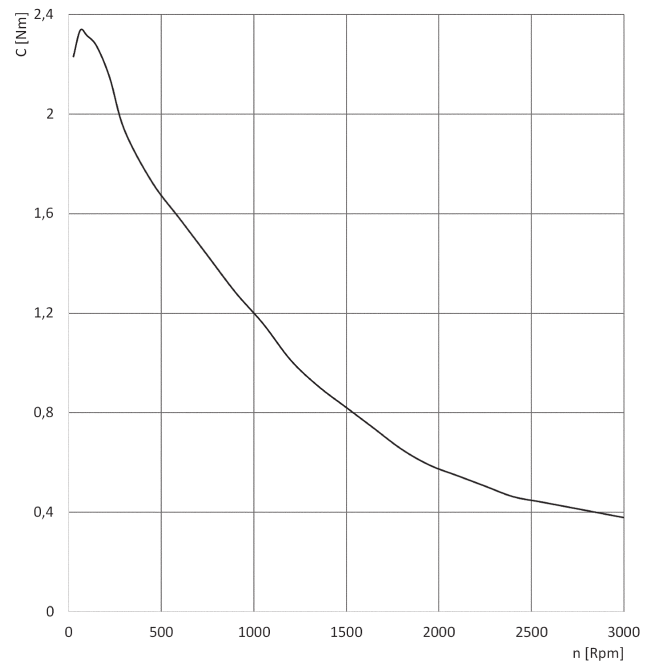
Мод.	NEMA	D	E	L	DM [h7]	M	DC [js10]	C	TF	øAB	BB	Вес (кг)
MTS-23-18-060-0-0-S-C	23	41	56.4	300 ± 10	6.35	20.6	38.1	1.6	47.14	5.1	4.8	0.42
MTS-24-18-250-0-0-S-C	24	85	60.5	300 ± 10	8	20.6	38.1	1.5	47.14	4.5	7.5	1.41

Графики момент / скорость двигателей MTS



MTS-23-18-060-0-0-S-C

C = Вращающий момент
n = Скорость в об/мин



MTS-24-18-250-0-0-S-C

C = Вращающий момент
n = Скорость в об/мин

По вопросам продаж и поддержки обращайтесь:

Архангельск (8182)63-90-72	Краснодар (861)203-40-90	Санкт-Петербург (812)309-46-40
Астана (7172)727-132	Красноярск (391)204-63-61	Саратов (845)249-38-78
Астрахань (8512)99-46-04	Курск (4712)77-13-04	Севастополь (8692)22-31-93
Барнаул (3852)73-04-60	Липецк (4742)52-20-81	Симферополь (3652)67-13-56
Белгород (4722)40-23-64	Магнитогорск (3519)55-03-13	Смоленск (4812)29-41-54
Брянск (4832)59-03-52	Москва (495)268-04-70	Сочи (862)225-72-31
Владивосток (423)249-28-31	Мурманск (8152)59-64-93	Ставрополь (8652)20-65-13
Волгоград (844)278-03-48	Набережные Челны (8552)20-53-41	Сургут (3462)77-98-35
Вологда (8172)26-41-59	Нижний Новгород (831)429-08-12	Тверь (4822)63-31-35
Воронеж (473)204-51-73	Новокузнецк (3843)20-46-81	Томск (3822)98-41-53
Екатеринбург (343)384-55-89	Новосибирск (383)227-86-73	Тула (4872)74-02-29
Иваново (4932)77-34-06	Омск (3812)21-46-40	Тюмень (3452)66-21-18
Ижевск (3412)26-03-58	Орел (4862)44-53-42	Ульяновск (8422)24-23-59
Казань (843)206-01-48	Оренбург (3532)37-68-04	Уфа (347)229-48-12
Калининград (4012)72-03-81	Пенза (8412)22-31-16	Хабаровск (4212)92-98-04
Калуга (4842)92-23-67	Пермь (342)205-81-47	Челябинск (351)202-03-61
Кемерово (3842)65-04-62	Ростов-на-Дону (863)308-18-15	Череповец (8202)49-02-64
Киров (8332)68-02-04	Рязань (4912)46-61-64	Ярославль (4852)69-52-93
	Самара (846)206-03-16	

Единый адрес: czz@nt-rt.ru **Веб-сайт:** www.camozzi.nt-rt.ru