

По вопросам продаж и поддержки обращайтесь:

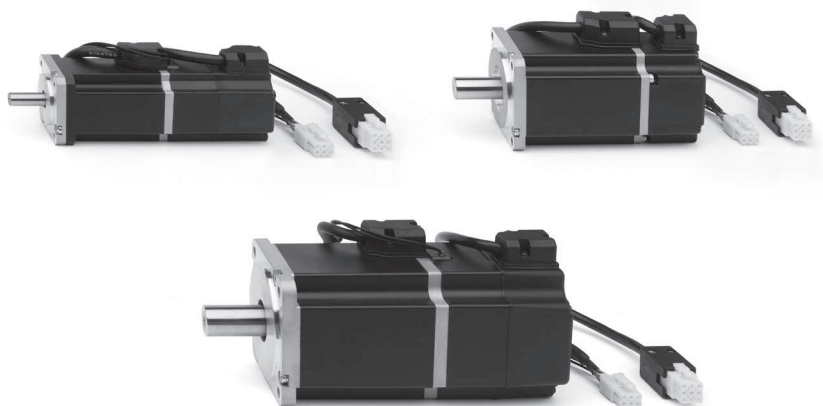
Архангельск (8182)63-90-72	Краснодар (861)203-40-90	Санкт-Петербург (812)309-46-40
Астана (7172)727-132	Красноярск (391)204-63-61	Саратов (845)249-38-78
Астрахань (8512)99-46-04	Курск (4712)77-13-04	Севастополь (8692)22-31-93
Барнаул (3852)73-04-60	Липецк (4742)52-20-81	Симферополь (3652)67-13-56
Белгород (4722)40-23-64	Магнитогорск (3519)55-03-13	Смоленск (4812)29-41-54
Брянск (4832)59-03-52	Москва (495)268-04-70	Сочи (862)225-72-31
Владивосток (423)249-28-31	Мурманск (8152)59-64-93	Ставрополь (8652)20-65-13
Волгоград (844)278-03-48	Набережные Челны (8552)20-53-41	Сургут (3462)77-98-35
Вологда (8172)26-41-59	Нижний Новгород (831)429-08-12	Тверь (4822)63-31-35
Воронеж (473)204-51-73	Новокузнецк (3843)20-46-81	Томск (3822)98-41-53
Екатеринбург (343)384-55-89	Новосибирск (383)227-86-73	Тула (4872)74-02-29
Иваново (4932)77-34-06	Омск (3812)21-46-40	Тюмень (3452)66-21-18
Ижевск (3412)26-03-58	Орел (4862)44-53-42	Ульяновск (8422)24-23-59
Казань (843)206-01-48	Оренбург (3532)37-68-04	Уфа (347)229-48-12
Калининград (4012)72-03-81	Пенза (8412)22-31-16	Хабаровск (4212)92-98-04
Калуга (4842)92-23-67	Пермь (342)205-81-47	Челябинск (351)202-03-61
Кемерово (3842)65-04-62	Ростов-на-Дону (863)308-18-15	Череповец (8202)49-02-64
Киров (8332)68-02-04	Рязань (4912)46-61-64	Ярославль (4852)69-52-93
	Самара (846)206-03-16	

Единый адрес: czz@nt-rt.ru **Веб-сайт:** www.camozzi.nt-rt.ru

Двигатели CAMOZZI. Техническое описание

Двигатели Серия МТВ

Сервомоторы мощностью 100, 400, и 750 Вт



- » Высокодинамичные двигатели
- » Поставляются с тормозом или без него
- » Инкрементальный датчик положения
- » Широкий диапазон размеров и мощностей двигателей

Новые двигатели Camozzi были разработаны для легкого и быстрого подключения к новой линейке электромеханических устройств. Они могут устанавливаться как на электроцилиндры, так и на линейные модули.

Новые серводвигатели МТВ доступны с мощностями 100, 400 и 750 Вт. Электродвигатели оснащены датчиком обратной связи с разрешением 10.000 импульсов на один оборот, могут поставляться как с тормозом, так и без него. Высокие динамические характеристики этих

двигателей, позволяют обеспечивать постоянный крутящий момент на любой скорости. Благодаря низкому моменту инерции, эти двигатели отлично подходят для динамичных применений с частыми изменениями направления движения и высокой частотой перемещений.

ОСНОВНЫЕ ХАРАКТЕРИСТИКИ

Мощность	100 Вт Мод. МТВ-010-... 400 Вт Мод. МТВ-040-... 750 Вт Мод. МТВ-075-...
Тип двигателя	Синхронный серводвигатель с постоянными магнитами
Магниты	Неодим, железо, бор (NdFeB)
Корпус	Алюминий
Цвет	Черный
Класс защиты: двигателя	IP65
вала двигателя	IP40
разъема	IP20
Класс изоляции	Класс А
Вал	Гладкий
Макс. крутящий момент	3 × номинальный крутящий момент
Срок службы	> 20 000 ч (при номинальной нагрузке)
Подключение: двигателя	Кабель (300 мм) с разъемом
датчика обратной связи	Кабель (300 мм) с разъемом
Охлаждение	Конвекционное
Термодатчик	-
Датчик обратной связи	10 000 импульсов / оборот
Температура окружающей среды	0°C + 40°C
Температура хранения	-15°C + 70°C
Относительная влажность воздуха	До 80 %
Макс. высота установки	1000 м над уровнем моря

КОДИРОВКА

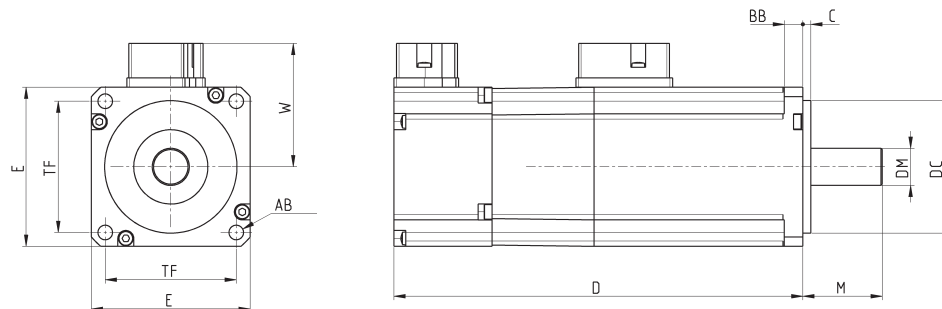
МТВ	-	010	-	2	-	0	-	Е
-----	---	-----	---	---	---	---	---	---

МТВ	СЕРИЯ
010	МОЩНОСТЬ: 010 = 100 Вт 040 = 400 Вт 075 = 750 Вт
2	ПИТАНИЕ: 2 = 220 В переменного тока
0	ТОРМОЗ: 0 = без тормоза F = с тормозом
Е	ЭНКОДЕР: Е = инкрементальный 10000 имп/об

Серия МТВ серводвигатели – размеры



В комплекте:
1 двигатель
4 винта

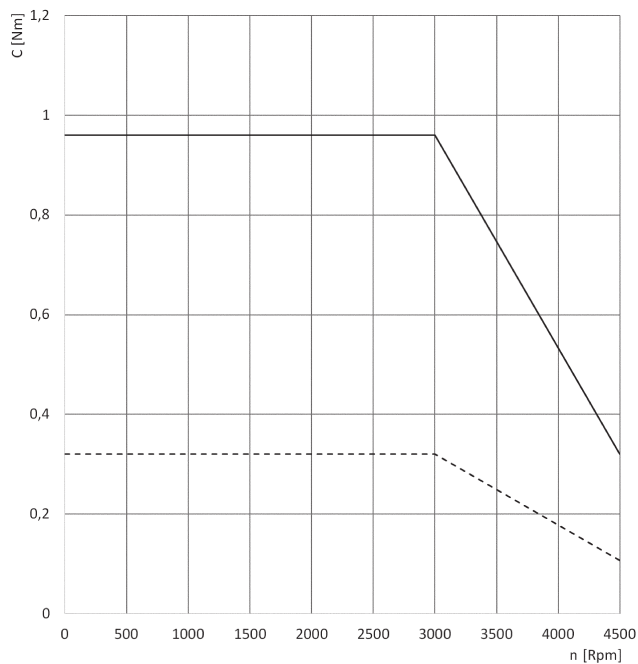


Мод.	Мощность	D	E	W	DM [h6]	M	DC	C	TF	AB	BB	Вес (кг)
МТВ-010-2-0-Е	100 Вт	110.5	42	32	8	25	30 f7	2.5	31.8	3.4	12	0.63
МТВ-010-2-F-Е	100 Вт	139	42	32	8	25	30 f7	2.5	31.8	3.4	12	0.76
МТВ-040-2-0-Е	400 Вт	121.5	60	46.5	14	30	50 h7	3	49.5	5.5	7.5	1.31
МТВ-040-2-F-Е	400 Вт	159	60	46.5	14	30	50 h7	3	49.5	5.5	7.5	1.86
МТВ-075-2-0-Е	750 Вт	140	80	56.5	19	40	70 f6	3	63.6	6.6	9	2.66
МТВ-075-2-F-Е	750 Вт	176	80	56.5	19	40	70 f6	3	63.6	6.6	9	3.32

Графики момент / скорость двигателей МТВ

1

ПЕРЕМЕЩЕНИЕ

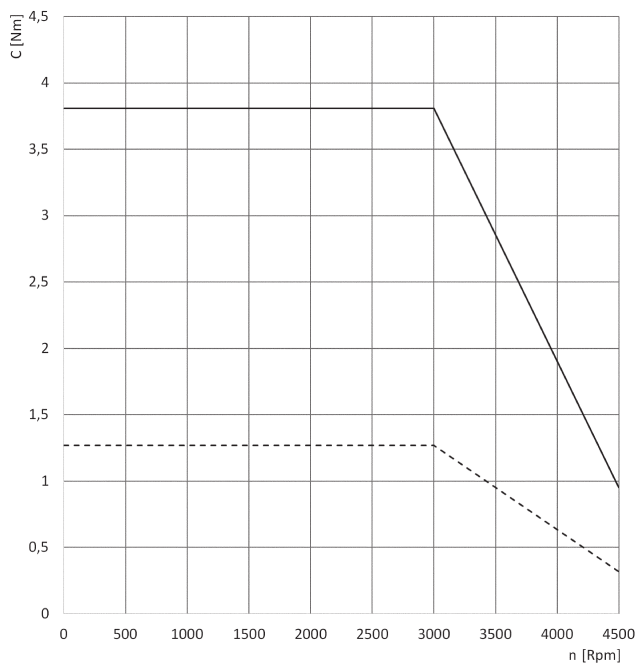


МТВ-010..

C = Вращающий момент
 n = Скорость в об/мин

Непрерывная линия – максимальный момент двигателя.

Пунктирная линия – номинальный момент двигателя.

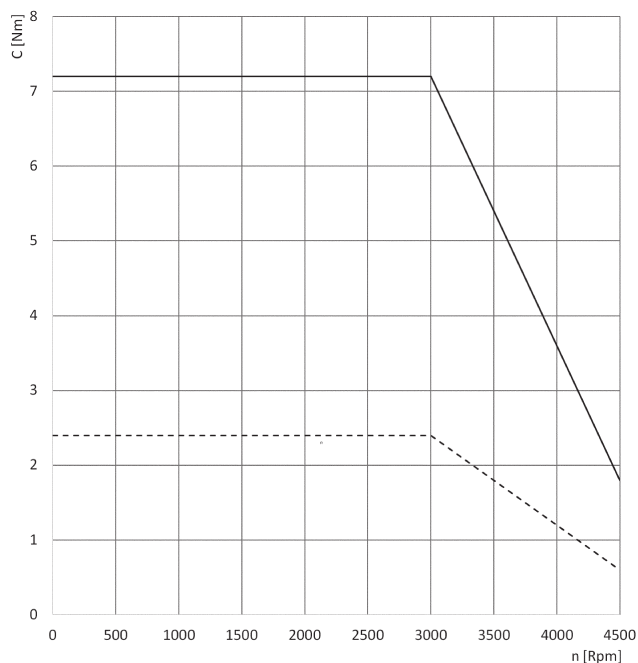


МТВ-040..

C = Вращающий момент
 n = Скорость в об/мин

Непрерывная линия – максимальный момент двигателя.

Пунктирная линия – номинальный момент двигателя.



МТВ-060..

C = Вращающий момент
 n = Скорость в об/мин

Непрерывная линия – максимальный момент двигателя.

Пунктирная линия – номинальный момент двигателя.

По вопросам продаж и поддержки обращайтесь:

Архангельск (8182)63-90-72	Краснодар (861)203-40-90	Санкт-Петербург (812)309-46-40
Астана (7172)727-132	Красноярск (391)204-63-61	Саратов (845)249-38-78
Астрахань (8512)99-46-04	Курск (4712)77-13-04	Севастополь (8692)22-31-93
Барнаул (3852)73-04-60	Липецк (4742)52-20-81	Симферополь (3652)67-13-56
Белгород (4722)40-23-64	Магнитогорск (3519)55-03-13	Смоленск (4812)29-41-54
Брянск (4832)59-03-52	Москва (495)268-04-70	Сочи (862)225-72-31
Владивосток (423)249-28-31	Мурманск (8152)59-64-93	Ставрополь (8652)20-65-13
Волгоград (844)278-03-48	Набережные Челны (8552)20-53-41	Сургут (3462)77-98-35
Вологда (8172)26-41-59	Нижний Новгород (831)429-08-12	Тверь (4822)63-31-35
Воронеж (473)204-51-73	Новокузнецк (3843)20-46-81	Томск (3822)98-41-53
Екатеринбург (343)384-55-89	Новосибирск (383)227-86-73	Тула (4872)74-02-29
Иваново (4932)77-34-06	Омск (3812)21-46-40	Тюмень (3452)66-21-18
Ижевск (3412)26-03-58	Орел (4862)44-53-42	Ульяновск (8422)24-23-59
Казань (843)206-01-48	Оренбург (3532)37-68-04	Уфа (347)229-48-12
Калининград (4012)72-03-81	Пенза (8412)22-31-16	Хабаровск (4212)92-98-04
Калуга (4842)92-23-67	Пермь (342)205-81-47	Челябинск (351)202-03-61
Кемерово (3842)65-04-62	Ростов-на-Дону (863)308-18-15	Череповец (8202)49-02-64
Киров (8332)68-02-04	Рязань (4912)46-61-64	Ярославль (4852)69-52-93
	Самара (846)206-03-16	

Единый адрес: czz@nt-rt.ru **Веб-сайт:** www.camozzi.nt-rt.ru