

По вопросам продаж и поддержки обращайтесь:

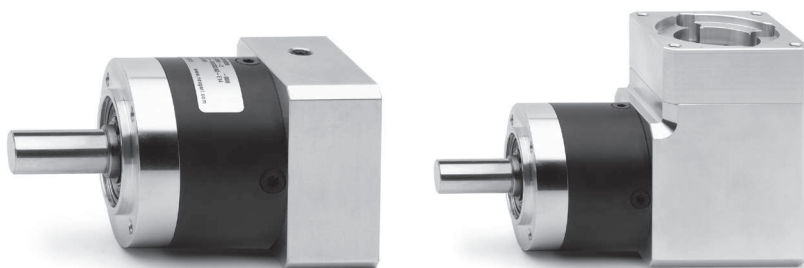
Архангельск (8182)63-90-72	Краснодар (861)203-40-90	Санкт-Петербург (812)309-46-40
Астана (7172)727-132	Красноярск (391)204-63-61	Саратов (845)249-38-78
Астрахань (8512)99-46-04	Курск (4712)77-13-04	Севастополь (8692)22-31-93
Барнаул (3852)73-04-60	Липецк (4742)52-20-81	Симферополь (3652)67-13-56
Белгород (4722)40-23-64	Магнитогорск (3519)55-03-13	Смоленск (4812)29-41-54
Брянск (4832)59-03-52	Москва (495)268-04-70	Сочи (862)225-72-31
Владивосток (423)249-28-31	Мурманск (8152)59-64-93	Ставрополь (8652)20-65-13
Волгоград (844)278-03-48	Набережные Челны (8552)20-53-41	Сургут (3462)77-98-35
Вологда (8172)26-41-59	Нижний Новгород (831)429-08-12	Тверь (4822)63-31-35
Воронеж (473)204-51-73	Новокузнецк (3843)20-46-81	Томск (3822)98-41-53
Екатеринбург (343)384-55-89	Новосибирск (383)227-86-73	Тула (4872)74-02-29
Иваново (4932)77-34-06	Омск (3812)21-46-40	Тюмень (3452)66-21-18
Ижевск (3412)26-03-58	Орел (4862)44-53-42	Ульяновск (8422)24-23-59
Казань (843)206-01-48	Оренбург (3532)37-68-04	Уфа (347)229-48-12
Калининград (4012)72-03-81	Пенза (8412)22-31-16	Хабаровск (4212)92-98-04
Калуга (4842)92-23-67	Пермь (342)205-81-47	Челябинск (351)202-03-61
Кемерово (3842)65-04-62	Ростов-на-Дону (863)308-18-15	Череповец (8202)49-02-64
Киров (8332)68-02-04	Рязань (4912)46-61-64	Ярославль (4852)69-52-93
	Самара (846)206-03-16	

Единый адрес: czz@nt-rt.ru **Веб-сайт:** www.camozzi.nt-rt.ru

Планетарные редукторы CAMOZZI. Техническое описание

Планетарные редукторы Серия GB

Доступные размеры: 40, 60 и 80



Серия GB – планетарные редукторы. Позволяют повысить вращающий момент и снизить скорость вращения пропорционально передаточному отношению.

Доступны в 3х размерах и с 4 вариантами передаточного отношения. Могут поставляться в соосном и угловом исполнении. Все редукторы поставляются с фланцами под двигатели MTB или MTS.

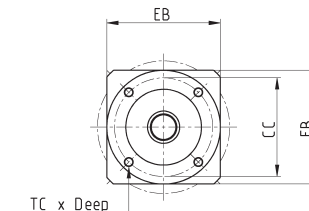
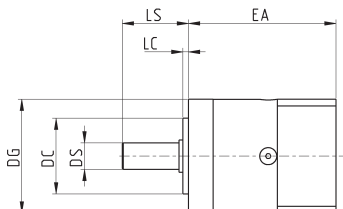
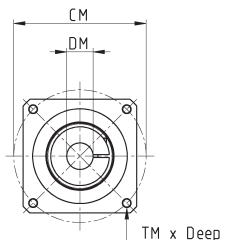
- » Минимальный угловой люфт
- » Подготовлены для установки моторов MTB и MTS
- » Высокий КПД
- » 4 варианта передаточных отношений ($i=3,5,7,10$)
- » Бесшумная работа
- » Любое монтажное положение
- » Смазка на весь срок службы
- » Доступны в соосном и угловом исполнении

КОДИРОВКА

GB	-	040	-	03	-	D	-	0100
----	---	-----	---	----	---	---	---	------

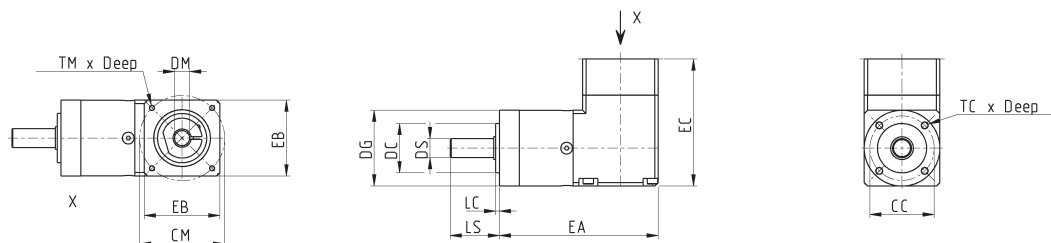
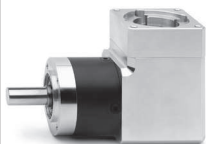
GB	СЕРИЯ
040	РАЗМЕРЫ: 040 = \varnothing 40 мм 060 = \varnothing 60 мм 080 = \varnothing 80 мм
03	ПЕРЕДАТОЧНОЕ ОТНОШЕНИЕ: 03 $i = 3$ 05 $i = 5$ 07 $i = 7$ 10 $i = 10$
D	ТИП: D = прямой A = угловой
0100	ПОДГОТОВКА ПОД ДВИГАТЕЛЬ: 0100 = Серво 100 Вт (только размер 040 мм) 0400 = Серво 400 Вт (только размер 060 мм) 0750 = Серво 750 Вт (только размер 080 мм) 0024 = Шаговый Nema 24

СОСОСНЫЙ ПЛАНЕТАРНЫЙ РЕДУКТОР



Мод.	ЛЮФТ	°DS [h7]	LS	°DC [h7]	LC	°CC	TC x Глубина	EA	EB	°DG	°DM	°CM	TM x Глубина
GB-040-03-D-0100	<15'	10	26	26	2	34	M4 x 6	67.5	40	40	8	45	M3 x 8
GB-040-05-D-0100	<15'	10	26	26	2	34	M4 x 6	67.5	40	40	8	45	M3 x 8
GB-040-07-D-0100	<15'	10	26	26	2	34	M4 x 6	67.5	40	40	8	45	M3 x 8
GB-040-10-D-0100	<15'	10	26	26	2	34	M4 x 6	67.5	40	40	8	45	M3 x 8
GB-040-03-D-0024	<15'	10	26	26	2	34	M4 x 6	63.5	60	40	8	66.7	M4 x 10
GB-040-05-D-0024	<15'	10	26	26	2	34	M4 x 6	63.5	60	40	8	66.7	M4 x 10
GB-040-07-D-0024	<15'	10	26	26	2	34	M4 x 6	63.5	60	40	8	66.7	M4 x 10
GB-040-10-D-0024	<15'	10	26	26	2	34	M4 x 6	63.5	60	40	8	66.7	M4 x 10
GB-060-03-D-0400	<15'	14	35	40	3	52	M5 x 8	78	60	60	14	70	M5 x 12
GB-060-05-D-0400	<15'	14	35	40	3	52	M5 x 8	78	60	60	14	70	M5 x 12
GB-060-07-D-0400	<15'	14	35	40	3	52	M5 x 8	78	60	60	14	70	M5 x 12
GB-060-10-D-0400	<15'	14	35	40	3	52	M5 x 8	78	60	60	14	70	M5 x 12
GB-060-03-D-0024	<15'	14	35	40	3	52	M5 x 8	71	60	60	8	66.7	M4 x 10
GB-060-05-D-0024	<15'	14	35	40	3	52	M5 x 8	71	60	60	8	66.7	M4 x 10
GB-060-07-D-0024	<15'	14	35	40	3	52	M5 x 8	71	60	60	8	66.7	M4 x 10
GB-060-10-D-0024	<15'	14	35	40	3	52	M5 x 8	71	60	60	8	66.7	M4 x 10
GB-080-03-D-0750	<15'	20	40	60	3	70	M6 x 10	103.5	80	80	19	90	M6 x 15
GB-080-05-D-0750	<15'	20	40	60	3	70	M6 x 10	103.5	80	80	19	90	M6 x 15
GB-080-07-D-0750	<15'	20	40	60	3	70	M6 x 10	103.5	80	80	19	90	M6 x 15
GB-080-10-D-0750	<15'	20	40	60	3	70	M6 x 10	103.5	80	80	19	90	M6 x 15
GB-080-03-D-0024	<15'	20	40	60	3	70	M6 x 10	93.5	80	80	8	66.7	M4 x 10
GB-080-05-D-0024	<15'	20	40	60	3	70	M6 x 10	93.5	80	80	8	66.7	M4 x 10
GB-080-07-D-0024	<15'	20	40	60	3	70	M6 x 10	93.5	80	80	8	66.7	M4 x 10
GB-080-10-D-0024	<15'	20	40	60	3	70	M6 x 10	93.5	80	80	8	66.7	M4 x 10

УГЛОВОЙ ПЛАНЕТАРНЫЙ РЕДУКТОР



Мод.	ЛЮФТ	DS [h7]	LS	DC [h7]	LC	CC	ТС x Глубина	EA	EB	EC	DG	DM	CM	TM x Глубина
GB-040-03-A-0100	<15'	10	26	26	2	34	M4 x 6	84	40	67	40	8	45	M3 x 7
GB-040-05-A-0100	<15'	10	26	26	2	34	M4 x 6	84	40	67	40	8	45	M3 x 7
GB-040-07-A-0100	<15'	10	26	26	2	34	M4 x 6	84	40	67	40	8	45	M3 x 7
GB-040-10-A-0100	<15'	10	26	26	2	34	M4 x 6	84	40	67	40	8	45	M3 x 7
GB-040-03-A-0024	<15'	10	26	26	2	34	M4 x 6	84	60	63	40	8	66.7	M4 x 7
GB-040-05-A-0024	<15'	10	26	26	2	34	M4 x 6	84	60	63	40	8	66.7	M4 x 7
GB-040-07-A-0024	<15'	10	26	26	2	34	M4 x 6	84	60	63	40	8	66.7	M4 x 7
GB-040-10-A-0024	<15'	10	26	26	2	34	M4 x 6	84	60	63	40	8	66.7	M4 x 7
GB-060-03-A-0400	<15'	14	35	40	3	52	M5 x 8	112	60	92.5	60	14	70	M5 x 12
GB-060-05-A-0400	<15'	14	35	40	3	52	M5 x 8	112	60	92.5	60	14	70	M5 x 12
GB-060-07-A-0400	<15'	14	35	40	3	52	M5 x 8	112	60	92.5	60	14	70	M5 x 12
GB-060-10-A-0400	<15'	14	35	40	3	52	M5 x 8	112	60	92.5	60	14	70	M5 x 12
GB-060-03-A-0024	<15'	14	35	40	3	52	M5 x 8	71	60	85.5	60	8	66.7	M4 x 10
GB-060-05-A-0024	<15'	14	35	40	3	52	M5 x 8	71	60	85.5	60	8	66.7	M4 x 10
GB-060-07-A-0024	<15'	14	35	40	3	52	M5 x 8	71	60	85.5	60	8	66.7	M4 x 10
GB-060-10-A-0024	<15'	14	35	40	3	52	M5 x 8	71	60	85.5	60	8	66.7	M4 x 10
GB-080-03-A-0750	<15'	20	40	60	3	70	M6 x 10	144	80	119.5	80	19	90	M6 x 15
GB-080-05-A-0750	<15'	20	40	60	3	70	M6 x 10	144	80	119.5	80	19	90	M6 x 15
GB-080-07-A-0750	<15'	20	40	60	3	70	M6 x 10	144	80	119.5	80	19	90	M6 x 15
GB-080-10-A-0750	<15'	20	40	60	3	70	M6 x 10	144	80	119.5	80	19	90	M6 x 15
GB-080-03-A-0024	<15'	20	40	60	3	70	M6 x 10	144	80	109.5	80	8	66.7	M4 x 10
GB-080-05-A-0024	<15'	20	40	60	3	70	M6 x 10	144	80	109.5	80	8	66.7	M4 x 10
GB-080-07-A-0024	<15'	20	40	60	3	70	M6 x 10	144	80	109.5	80	8	66.7	M4 x 10
GB-080-10-A-0024	<15'	20	40	60	3	70	M6 x 10	144	80	109.5	80	8	66.7	M4 x 10

По вопросам продаж и поддержки обращайтесь:

Архангельск (8182)63-90-72	Краснодар (861)203-40-90	Санкт-Петербург (812)309-46-40
Астана (7172)727-132	Красноярск (391)204-63-61	Саратов (845)249-38-78
Астрахань (8512)99-46-04	Курск (4712)77-13-04	Севастополь (8692)22-31-93
Барнаул (3852)73-04-60	Липецк (4742)52-20-81	Симферополь (3652)67-13-56
Белгород (4722)40-23-64	Магнитогорск (3519)55-03-13	Смоленск (4812)29-41-54
Брянск (4832)59-03-52	Москва (495)268-04-70	Сочи (862)225-72-31
Владивосток (423)249-28-31	Мурманск (8152)59-64-93	Ставрополь (8652)20-65-13
Волгоград (844)278-03-48	Набережные Челны (8552)20-53-41	Сургут (3462)77-98-35
Вологда (8172)26-41-59	Нижний Новгород (831)429-08-12	Тверь (4822)63-31-35
Воронеж (473)204-51-73	Новокузнецк (3843)20-46-81	Томск (3822)98-41-53
Екатеринбург (343)384-55-89	Новосибирск (383)227-86-73	Тула (4872)74-02-29
Иваново (4932)77-34-06	Омск (3812)21-46-40	Тюмень (3452)66-21-18
Ижевск (3412)26-03-58	Орел (4862)44-53-42	Ульяновск (8422)24-23-59
Казань (843)206-01-48	Оренбург (3532)37-68-04	Уфа (347)229-48-12
Калининград (4012)72-03-81	Пенза (8412)22-31-16	Хабаровск (4212)92-98-04
Калуга (4842)92-23-67	Пермь (342)205-81-47	Челябинск (351)202-03-61
Кемерово (3842)65-04-62	Ростов-на-Дону (863)308-18-15	Череповец (8202)49-02-64
Киров (8332)68-02-04	Рязань (4912)46-61-64	Ярославль (4852)69-52-93
	Самара (846)206-03-16	

Единый адрес: czz@nt-rt.ru **Веб-сайт:** www.camozzi.nt-rt.ru