

По вопросам продаж и поддержки обращайтесь:

Архангельск (8182)63-90-72	Краснодар (861)203-40-90	Санкт-Петербург (812)309-46-40
Астана (7172)727-132	Красноярск (391)204-63-61	Саратов (845)249-38-78
Астрахань (8512)99-46-04	Курск (4712)77-13-04	Севастополь (8692)22-31-93
Барнаул (3852)73-04-60	Липецк (4742)52-20-81	Симферополь (3652)67-13-56
Белгород (4722)40-23-64	Магнитогорск (3519)55-03-13	Смоленск (4812)29-41-54
Брянск (4832)59-03-52	Москва (495)268-04-70	Сочи (862)225-72-31
Владивосток (423)249-28-31	Мурманск (8152)59-64-93	Ставрополь (8652)20-65-13
Волгоград (844)278-03-48	Набережные Челны (8552)20-53-41	Сургут (3462)77-98-35
Вологда (8172)26-41-59	Нижний Новгород (831)429-08-12	Тверь (4822)63-31-35
Воронеж (473)204-51-73	Новокузнецк (3843)20-46-81	Томск (3822)98-41-53
Екатеринбург (343)384-55-89	Новосибирск (383)227-86-73	Тула (4872)74-02-29
Иваново (4932)77-34-06	Омск (3812)21-46-40	Тюмень (3452)66-21-18
Ижевск (3412)26-03-58	Орел (4862)44-53-42	Ульяновск (8422)24-23-59
Казань (843)206-01-48	Оренбург (3532)37-68-04	Уфа (347)229-48-12
Калининград (4012)72-03-81	Пенза (8412)22-31-16	Хабаровск (4212)92-98-04
Калуга (4842)92-23-67	Пермь (342)205-81-47	Челябинск (351)202-03-61
Кемерово (3842)65-04-62	Ростов-на-Дону (863)308-18-15	Череповец (8202)49-02-64
Киров (8332)68-02-04	Рязань (4912)46-61-64	Ярославль (4852)69-52-93
	Самара (846)206-03-16	

Единый адрес: czz@nt-rt.ru **Веб-сайт:** www.camozzi.nt-rt.ru

Муфты CAMOZZI. Техническое описание

Муфты Серия CO

Мод. COE: зубчатая муфта с эластомерной вставкой

Мод. COS: зубчатая муфта с эластомерной вставкой и разжимной оправкой

Мод. COT: самоцентрирующаяся обжимная муфта

1

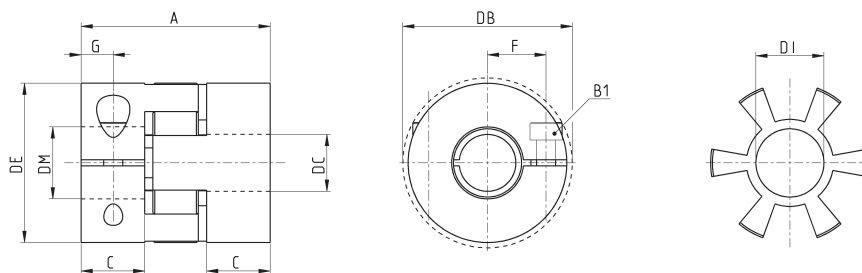
ПЕРЕМЕЩЕНИЕ



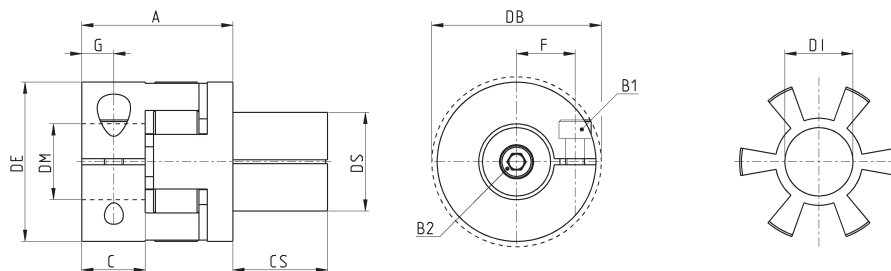
Муфты необходимы для соединения электромеханического привода с электродвигателем или редуктором.

Мод. COE состоит из двух полумуфт с зажимами и эластомерной вставки. Мод. COS состоит из двух полумуфт, одна из которых имеет зажим, а другая разжимную оправку, между собой они соединяются с помощью эластомерной вставки. Передача момента осуществляется без углового люфта или вибрации, благодаря преднатягу между вставкой и полумуфтами.

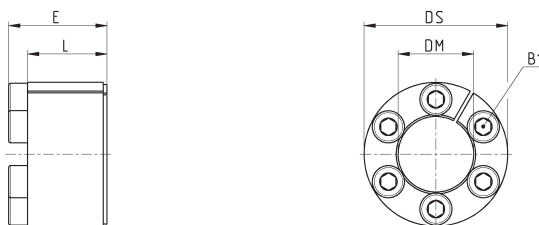
Мод. COT состоит из внутреннего и наружного конических обжимных колец, При затягивании винтов внутренняя часть муфты обжимает вал, а наружная ступицу в которую установлена муфта.

Зубчатая муфта с эластомерной вставкой Мод. COE


Мод.	øDC [H7]	øDM [H7]	øDE	øDB	øDI	A	C	F	G	B1 [ISO4762]	Крутящий момент (Нм)	Вес (г)
COE-05-0800-0635-A	8	6.35	25	25	10.2	26	8	8	4	M3 (CH2.5)	2	20
COE-05-0800-0800-A	8	8	25	25	10.2	26	8	8	4	M3 (CH2.5)	2	20
COE-10-1000-0635-A	10	6.35	32	32	14.2	32	10.3	10.5	5	M4 (CH2.5)	4	50
COE-10-1200-0800-A	12	8	32	32	14.2	32	10.3	10.5	4	M4 (CH2.5)	4	50
COE-10-1000-1400-A	10	14	32	32	14.2	32	10.3	10.5	5	M4 (CH3)	4	20
COE-10-1200-1400-A	12	14	32	32	14.2	32	10.3	10.5	5	M4 (CH3)	4	50
COE-10-1500-0800-A	15	8	32	32	14.2	32	10.3	10.5	5	M4 (CH3)	4	50
COE-20-1500-1900-A	15	19	42	44.5	19.2	50	17	15.5	8.5	M5 (CH4)	8	120

Зубчатая муфта с эластомерной вставкой и разжимной оправкой Мод. COS


Мод.	øDS [h7]	øDM [H7]	øDE	øDB	øDI	A	C	CS	F	G	B1 [ISO4762]	Крутящий момент (Нм)	B2 [ISO4762]	Крутящий момент (Нм)	Вес (г)
COS-10-2000-1400-A	20	14	32	32	14.2	28	10.3	20	10.5	5	M4 (CH3)	4	M5 (CH4)	9	50
COS-10-2000-0800-A	20	8	32	32	14.2	28	10.3	20	10.5	5	M4 (CH3)	4	M5 (CH4)	9	50
COS-20-2600-2000-A	26	20	42	44.5	19.2	40	17	25	15.5	8.5	M5 (CH4)	8	M6 (CH5)	12	120
COS-60-3800-2500-A	38	25	56	57	26.2	46	20	27	21	10	M6 (CH5)	15	M8 (CH6)	32	300

Самоцентрирующаяся обжимная муфта Мод. COT


Мод.	øDS	øDM	L	E	B1 [ISO4762]	Крутящий момент (Нм)	Номинальный момент (Нм)	Вес (г)
COT-2000-1000	20	10	13	15.5	M2.5 (CH2.5)	1.2	19	25
COT-2600-1400	26	14	17	20	M3 (CH2.5)	2.1	40	50
COT-3800-2000	38	20	21	26	M5 (CH4)	4.9	165	140

По вопросам продаж и поддержки обращайтесь:

Архангельск (8182)63-90-72	Краснодар (861)203-40-90	Санкт-Петербург (812)309-46-40
Астана (7172)727-132	Красноярск (391)204-63-61	Саратов (845)249-38-78
Астрахань (8512)99-46-04	Курск (4712)77-13-04	Севастополь (8692)22-31-93
Барнаул (3852)73-04-60	Липецк (4742)52-20-81	Симферополь (3652)67-13-56
Белгород (4722)40-23-64	Магнитогорск (3519)55-03-13	Смоленск (4812)29-41-54
Брянск (4832)59-03-52	Москва (495)268-04-70	Сочи (862)225-72-31
Владивосток (423)249-28-31	Мурманск (8152)59-64-93	Ставрополь (8652)20-65-13
Волгоград (844)278-03-48	Набережные Челны (8552)20-53-41	Сургут (3462)77-98-35
Вологда (8172)26-41-59	Нижний Новгород (831)429-08-12	Тверь (4822)63-31-35
Воронеж (473)204-51-73	Новокузнецк (3843)20-46-81	Томск (3822)98-41-53
Екатеринбург (343)384-55-89	Новосибирск (383)227-86-73	Тула (4872)74-02-29
Иваново (4932)77-34-06	Омск (3812)21-46-40	Тюмень (3452)66-21-18
Ижевск (3412)26-03-58	Орел (4862)44-53-42	Ульяновск (8422)24-23-59
Казань (843)206-01-48	Оренбург (3532)37-68-04	Уфа (347)229-48-12
Калининград (4012)72-03-81	Пенза (8412)22-31-16	Хабаровск (4212)92-98-04
Калуга (4842)92-23-67	Пермь (342)205-81-47	Челябинск (351)202-03-61
Кемерово (3842)65-04-62	Ростов-на-Дону (863)308-18-15	Череповец (8202)49-02-64
Киров (8332)68-02-04	Рязань (4912)46-61-64	Ярославль (4852)69-52-93
	Самара (846)206-03-16	

Единый адрес: czz@nt-rt.ru **Веб-сайт:** www.camozzi.nt-rt.ru